

Průmyslové a distribuční Rozvaděče



Katalog 2009

Více informací na

[WWW.bruna-elektro.cz](http://www.bruna-elektro.cz)
info@bruna-elektro.cz
GSM: 736 671 111
Tel./Fax.: 416 739 021

Určení

Průmyslové a distribuční rozvaděče se používají pro rozvod elektrické energie nízkého napětí v průmyslových objektech, halách, rozvodnách a dalších podobných zařízeních. Rozvaděče zapojujeme do skříní JRP (Elektro Brůna), Sarel, Schrack a další.

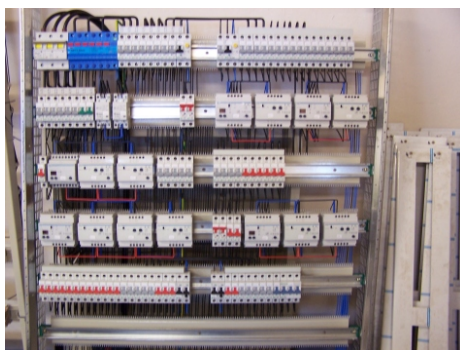
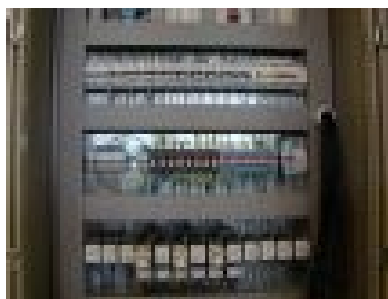
Technické údaje

Elektrické

Krytí: IP40/20
Jmenovité napětí: max 1000V
Osazujeme přístroje - OEZ Letohrad, Siemens, Tesla, Schneider electric, Hager, Schrack a další.

Mechanické

materiál: oceloplech
barva: prášková, vzorník RAL



Rozvaděče zapojujeme dle dokumentace zákazníka nebo dokumentaci připraví náš projektent. Zapojujeme svazkáním nebo do žlabů. Při vyšších proudech propojujeme šínami. Lisujeme otvory na vývodky, měřáky, vypínače, kontrolky a další.

