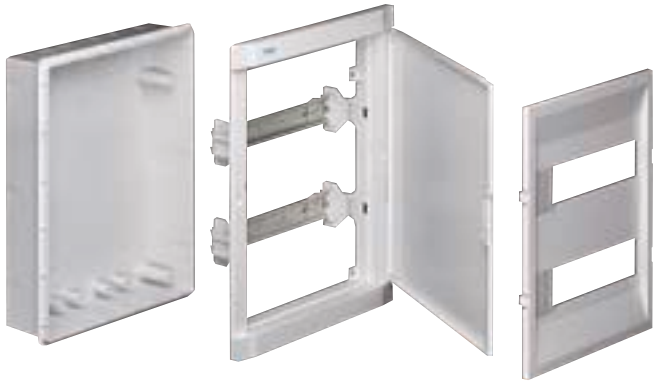


Rozvaděčový systém pro přístroje do 63 A, □ IP 41, Serie Golf Rozvodnice - zapuštěné provedení



Plastové rozvodnice
v zapuštěném provedení
pro přístroje s vestavnou
hloubkou do 70 mm
Systém se skládá z:

- Plastové vestavné skříňky do zdi
- Krycího plast. rámečku s dvířky a přístr. krytem ze samozhášecího plastu
- Lišt DIN pro uchycení modul. přístrojů (rozteč mezi lištami DIN je 125 mm)
- PE/N svorkovnice

Barevný odstín RAL 9010

Možnost volby mezi plnými plast. dvířky a průhlednými dvířky z polykarbonátu

Vnitřní rozměry str. H.131



VF08TA



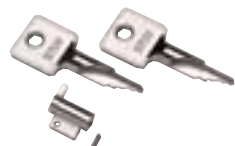
VF24PA



VC36TA

Popis	Počet řad	Uspořádání PE/N svorkovnice	Počet mod.	Rozměry š x v x hl. rámečku	Rozměry š x v x hl. niky	Obj.č.
Rozvodnice zapuštěné	1	(2x16+2x10 mm ²)	4	162x219x17	200x170x70	VF04PA *VF04TA
	1	(4x16+4x10 mm ²)	8	250x230x17	209x189x77	VF08PA *VF08TA
Rozvodnice zapuštěné 12 mod. v řadě	1	(6x16+7x10 mm ²)	12	322x265x17	281x224x80	VF12PA *VF12TA
	2	(8x16+9x10 mm ²)	24	322x390x17	281x349x80	VF24PA *VF24TA
	3	(10x16+12x10 mm ²)	36	322x535x18	281x491x80	VF36PA *VF36TA
Rozvodnice zapuštěné 18 mod. v řadě	1	(8x16+9x10 mm ²)	18	430x335x30	410x315x75	VC18PA *VC18TA
	2	(10x16+12x10 mm ²)	36	430x485x30	410x465x75	VC36PA *VC36TA
	3	(12x16+13x10 mm ²)	54	430x635x30	410x615x72	VC54PA *VC54TA

* Tento typ je dodáván s průhlednými polykarbonátovými dvířky



VZ311

Vložkový zámek
se dvěma klíči

Použitelný pro všechny rozvodnice Golf a rozvodnice řady Vector II

VZ311

Plastové rozvodnice

v nástěnném provedení pro přístroje s vestavnou hloubkou do 70 mm.

Systém se skládá z:

- Plastové nástěnné skříňky ze samozhášecího plastu
- Plastového krytu rozvodnice s dvířky a přístr. krytem ze samozhášecího plastu
- Lišt DIN pro uchycení modul. přístrojů (rozteč mezi lištami DIN je 125 mm)
- PE/N svorkovnice

- Testovány žhavou smyčkou do 850 °C (dle IEC 695-2-1)
- Barevný odstín RAL 9010
- Možnost volby mezi plnými dvířky a průhlednými dvířky z polykarbonátu
- Možnost uzamčení dvířek vložkovým zámkem
- Normy: ČSN EN 60439-3 IEC 439-3, IEC 695-2-1

Vnitřní rozměry str. H.131



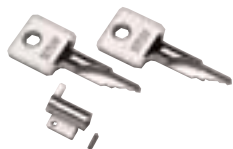
VS08TA



VS24TA

Popis	Počet řad	Uspořádání PE/N svorkovnice	Počet mod.	Rozměry š x v x h	Obj. č.
Rozvodnice nástěnné	1	(2x16 + 2x10 mm ²)	4	130x179x87	VS04PA *VS04TA
	1	(4x16 + 4x10 mm ²)	8	207x179x87	VS08PA *VS08TA
Rozvodnice nástěnné 12 mod. v řadě	1	(6x16 + 7x10 mm ²)	12	275x225x95	VS12PA *VS12TA
	2	(8x16 + 9x10 mm ²)	24	275x350x95	VS24PA *VS24TA
	3	(10x16 + 12x10 mm ²)	36	275x500x95	VS36PA *VS36TA
Rozvodnice nástěnné 18 mod. v řadě	1	(8x16 + 9x10 mm ²)	18	370x300x135	VB18PB *VB18TB
	2	(10x16 + 12x10 mm ²)	36	370x450x135	VB36PB *VB36TB
	3	(12x16 + 13x10 mm ²)	54	370x600x135	VB54PB *VB54TB
	4	2x (10x16 + 12x10 mm ²)	72	370x750x135	VB72PB *VB72TB

* Tento typ je dodáván s průhlednými polykarbonátovými dvířky



VZ311

Vložkový zámek
se dvěma klíči

pro rozvodnice Golf řady VS
pro rozvodnice Golf řady VB

VZ311
VZ310