

Bytové aplikace / Komerční sektor



PLC0801



IMQ značka
v souladu s CEI 23-48 a 23-49 Standards

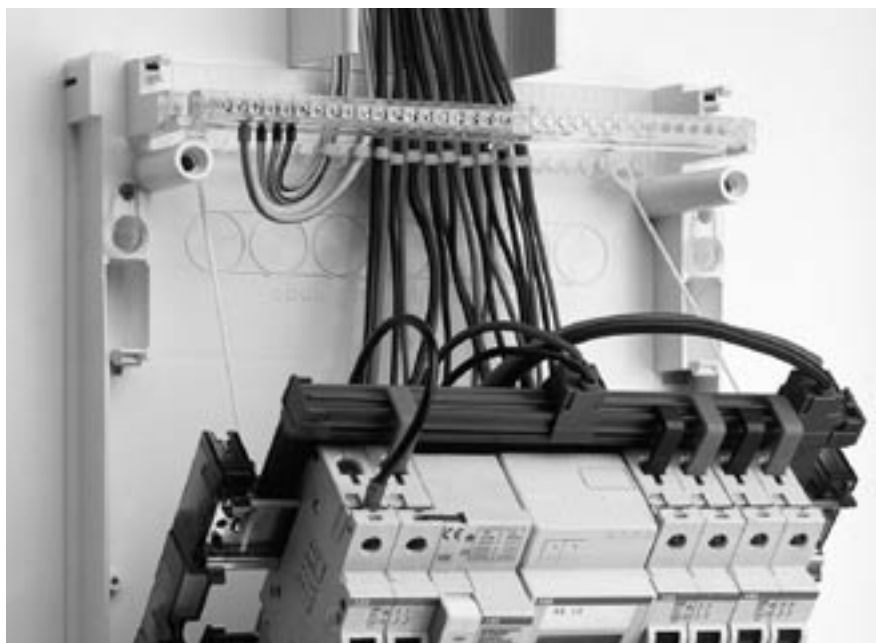
Rozvodnice pro povrchovou montáž IP 40

Řada Unibox

1

Technické charakteristiky

- krytí **IP 40**
- izolační třída II
- dodává se ve 3 provedeních:
 - bez dvířek,
 - plná dvířka,
 - průhledná kouřová dvířka
- barva RAL 9016 bílá nebo RAL 7035 šedá
- materiál:
 - samozhášivý termoplast odolný vůči nadměrnému teplu a ohni až do 650°C (zkouška žhavou smyčkou) v souladu s normou IEC 695-2-1
- odolné vůči chemickým látkám (voda, solný roztok, kyseliny, zásady a minerální oleje), vůči atmosférickým vlivům a UV záření
- rozměrová stabilita při nepřetržitém provozu od -20°C do +85°C
- odolnost vůči rázům 10 joulů (úroveň IK09)
- otevírání dvířek mechanismem „zatlač a pusť“
- dvířka je možné doplnit zámekem 12 530 viz. strana 1/21
- dno rozvodnice je vybaveno speciálním systémem překrytí otvorů sloužících k připevnění na zeď, tak aby byla zajištěna dvojitá izolace
- vyjímatelný rám s DIN-lištami, pro snazší zapojení a upevnění kabelů . Rám je možno i sklopit, tak aby byly lépe přístupny spojovací kabely a aby mohly být co nejpohodlněji zapojeny jednotlivé řady. Kostra se lehce uchytí na základně rozvodnice bez použití přídatných šroubů
- všechny řady lze rozšířit o jeden modul odstraněním prořezů 1/2 modulu, které se nacházejí na obou koncích každé řady
- upevňovací šrouby krytu jsou z termoplastického izolačního materiálu, jsou lehce zaplombovatelné bez použití přídatného příslušenství a umožňují vyrovnání povrchu nerovného zdiva až do 4 mm
- systém držáků vodičů vstupní i výstupní strany umožňuje takové upevnění, které chrání svorky přístrojů před mechanickým namáháním těmito vodiči
- na požádání je možná povrchová úprava podle přání zákazníka
- rozvodnice jsou vyrobené v souladu s normou CEI 23-48, CEI 23-49 a IEC 670
- montáž součástek a příslušenství je jednoduchá pouhým zasunutím bez použití šroubů
- elegantní vzhled podle posledních trendů v oblasti designu. Patentovaný model
- rozvodnice jsou dodávány bez svorkovnic. Vhodná svorkovnice se vytvoří kombinací držáku svorek a požadovaného počtu bloků svorek. Doporučené konfigurace, viz. strana 1/20 nebo kapitola 6
- dodávka rozvodnice obsahuje:
 - záslepka pro 4 moduly pro každou řadu
 - samolepicí popisový štítek pro každou řadu
 - ochranný film na dvířkách
 - příslušenství pro upevnění kabelů
 - 5ks vázacích pásek (100x2,5mm) pro upevnění kabelů
 - 4 šrouby/hmoždinky pro upevnění na zeď
 - pevná příruba pro spojení s instalační trubkou
 - návod na instalaci



Rozvodnice pro povrchovou montáž IP 40

Řada Unibox

8 modulů

12 modulů

24 modulů

Bez dvířek

RAL 9016 bílá / RAL 7035 šedá



Obj. číslo	Barva	Rozměry (mm) ŠxVxH	Balící jednotka/ balení ks
12 208	bílá	215x220x105	1/9
12 228	šedá	215x220x105	1/9

Obj. číslo	Barva	Rozměry (mm) ŠxVxH	Balící jednotka/ balení ks
12 212	bílá	295x245x115	1/6
12 232	šedá	295x245x115	1/6

Obj. číslo	Barva	Rozměry (mm) ŠxVxH	Balící jednotka/ balení ks
12 214	bílá	295x390x115	1/4
12 234	šedá	295x390x115	1/4

Plná, svísele uchycená dvířka

RAL 9016 bílá / RAL 7035 šedá



Obj. číslo	Barva	Rozměry (mm) ŠxVxH	Balící jednotka/ balení ks
12 238	bílá	215x220x105	1/9
12 248	šedá	215x220x105	1/9

Obj. číslo	Barva	Rozměry (mm) ŠxVxH	Balící jednotka/ balení ks
12 242	bílá	295x245x115	1/6
12 252	šedá	295x245x115	1/6

Obj. číslo	Barva	Rozměry (mm) ŠxVxH	Balící jednotka/ balení ks
12 244	bílá	295x390x115	1/4
12 254	šedá	295x390x115	1/4

Průhledná kouřová, svísele uchycená dvířka

RAL 9016 bílá / RAL 7035 šedá



Obj. číslo	Barva	Rozměry (mm) ŠxVxH	Balící jednotka/ balení ks
12 258	bílá	215x220x105	1/9
12 268	šedá	215x220x105	1/9

Obj. číslo	Barva	Rozměry (mm) ŠxVxH	Balící jednotka/ balení ks
12 262	bílá	295x245x115	1/6
12 272	šedá	295x245x115	1/6

Obj. číslo	Barva	Rozměry (mm) ŠxVxH	Balící jednotka/ balení ks
12 264	bílá	295x390x115	1/4
12 274	šedá	295x390x115	1/4

Rozvodnice pro povrchovou montáž IP 40

Řada Unibox

36 modulů

54 modulů

Bez dvířek

RAL 9016 bílá / RAL 7035 šedá



Obj. číslo	Barva	Rozměry (mm) ŠxVxH	Balící jednotka/ balení ks
12 216	bílá	295x515x115	1/1
12 236	šedá	295x515x115	1/1

Obj. číslo	Barva	Rozměry (mm) ŠxVxH	Balící jednotka/ balení ks
12 217	bílá	405x515x115	1/1
12 237	šedá	405x515x115	1/1

Plná, svísele uchycená dvířka

RAL 9016 bílá / RAL 7035 šedá



Obj. číslo	Barva	Rozměry (mm) ŠxVxH	Balící jednotka/ balení ks
12 246	bílá	295x515x115	1/1
12 256	šedá	295x515x115	1/1

Obj. číslo	Barva	Rozměry (mm) ŠxVxH	Balící jednotka/ balení ks
12 247	bílá	405x515x115	1/1
12 257	šedá	405x515x115	1/1

Průhledná kouřová, svísele uchycená dvířka

RAL 9016 bílá / RAL 7035 šedá



Obj. číslo	Barva	Rozměry (mm) ŠxVxH	Balící jednotka/ balení ks
12 266	bílá	295x515x115	1/1
12 276	šedá	295x515x115	1/1

Obj. číslo	Barva	Rozměry (mm) ŠxVxH	Balící jednotka/ balení ks
12 267	bílá	405x515x115	1/1
12 277	šedá	405x515x115	1/1

Rozvodnice pro povrchovou montáž IP 40

Příslušenství, řada Unibox

Držák svorek

Blok svorek



Obj. číslo	Popis	Pro typ rozvodnice	Balící jednotka/balení ks
12 540	pro 8 modulů	12 208–12 228–12 238	12/144
		12 248–12 258–12 268	
12 541	pro 12 modulů v řadě	12 212–12 232–12 242	12/144
		12 252–12 262–12 272	
		12 214–12 234–12 244	
		12 254–12 264–12 274	
		12 216–12 236–12 246	
12 542	pro 18 modulů v řadě	12 217–12 237–12 247	12/108
		12 257–12 267–12 277	

Obj. číslo	Popis počet otvorů x Ø otvorů (mm) + počet otvorů x Ø otvorů (mm)	Balící jednotka/balení ks
12 531	5x4.5	1/20
12 532	10x4.5 + 3x5.6	1/20
12 533	16x4.5 + 3x5.6	1/20
12 534	15x4.5 + 6x5.6	1/20
12 535	19x4.5 + 6x5.6	1/20

Bloky svorek mohou být instalovány do každého typu držáku svorek. Jsou v nich uchyceny dvěma klipy do dvou přídatných otvorů umístěných na koncích každého bloku svorek.

Kompletní svorkovnice se vytvoří složením držáku svorek a příslušného počtu bloků svorek. Přitom je nutno dbát na to, aby jednotlivé bloky svorek byly od sebe odděleny.

Doporučená konfigurace

Počet modulů	Rozvodnice	Držák svorek Obj. číslo x množství	Blok svorek Obj. číslo x množství
8	12 208–12 228–12 238	12 540 x 1	12 531 x 1
	12 248–12 258–12 268		12 532 x 1
12	12 212–12 232–12 242	12 541 x 1	12 532 x 2
	12 252–12 262–12 272		
24	12 214–12 234–12 244	12 541 x 2	12 531 x 2
	12 254–12 264–12 274		12 533 x 2
36	12 216–12 236–12 246	12 541 x 2	12 531 x 2
	12 256–12 266–12 276		12 534 x 2
54	12 217–12 237–12 247	12 542 x 2	12 535 x 2
	12 257–12 267–12 277		

Výhodou je, že držáky svorek a bloky svorek jsou dodávány odděleně a jejich vzájemným kombinováním lze vytvořit svorkovnici, která nejlépe odpovídá Vaším požadavkům. Mimo tuto technickou výhodu je zřejmá i výhoda ekonomická, neboť platíte jen to, co je nezbytné a co využijete.

V tabulce jsou některé standardní konfigurace.

Všechny kombinace které lze vytvořit pro konkrétní typ rozvodnice jsou uvedeny v dalších technických informacích v kapitole 6.

Rozvodnice pro povrchovou montáž IP 40

Příslušenství, řada Unibox

1

Náhradní dvířka



FLC09877

Plná

RAL 9016 bílá	RAL 7035 šedá	Pro typ rozdavnice	Balící jednotka/ balení ks
12 511	12 516	12 238 – 12 248	1/25
12 512	12 517	12 242 – 12 252	1/15
12 513	12 518	12 244 – 12 254	1/10
12 514	12 519	12 246 – 12 256	1/5
12 515	12 520	12 247 – 12 257	1/5

Průhledná, kouřová

	Pro typ rozdavnice	Balící jednotka/ balení ks
12 521	12 258 – 12 268	1/25
12 522	12 262 – 12 272	1/15
12 523	12 264 – 12 274	1/10
12 524	12 266 – 12 276	1/5
12 525	12 267 – 12 277	1/5

Pro každá dvířka se vždy objednává samostatně také otvírací mechanismus "zatlač a pusť" č. 12 526 (v balení po 5 ks)

Zaslepovací krytky



FLC09118

Obj. číslo	Barva	Počet modulů	Balící jednotka/ balení ks
12 555	RAL 9016 bílá	4	50/600
12 863	RAL 7035 šedá	4	50/600

Zámek s klíčem



FLC09274

Obj. číslo	Popis	Balící jednotka/ balení ks
12 530	s číselným kódem	1/10

Příslušenství k upevnění kabelů



FLC09278

Obj. číslo	Balící jednotka/ balení ks
12 550	1/30

Spojovací prvek



FLC09121

Obj. číslo	Balící jednotka/ balení ks
12 556	10/100