

ovládací pulty IP55

pulty



vnější rozměry			počet dveří	pulty bez konzoly			pulty s konzolou ocelový plech RAL 7032
v	š	h		ocelový plech RAL 7032 pevná zadní stěna	odnímatelná zadní stěna	nerezové provedení pevná zadní stěna	
1000	600	400	1	19300	–	–	–
		500	1	–	19305	19405	–
	800	400	1	19301	–	–	–
		500	1	–	19306	19406	–
	1000	400	2	19302	–	–	–
		500	2	–	19307	19407	–
	1200	400	2	19303	–	–	–
		500	2	–	19308	19408	–
1400	800	400	1	–	–	–	19311
		600	1	–	–	–	19316
	1000	400	2	–	–	–	19312
		600	2	–	–	–	19317
	1200	400	2	–	–	–	19313
		600	2	–	–	–	19318
	1600	400	2	–	–	–	19314
		600	2	–	–	–	19319

Changed with the DEMO VERSION of CAD-KAS PDF-Editor (<http://www.cadkas.com>).

zámký a vložky

- Materiál zámku: polyamid PA 6 vyztužený z 30 % skelným vláknem.
- Barva: RAL 7011.
- Odolnost proti ohni: smyčka 650 °C.
- Mechanická odolnost: IK10.
- Moment potřebný k otevření: 15 daN.
- Standardně jsou dodávány pulty se zámkem double bar.

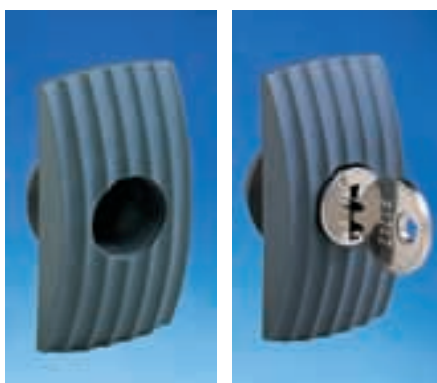


výměnný štítek

obj. číslo	balení
63760	1

tvárové vložky

obj. číslo	popis	balení
51256	double bar 3 mm	1
51258	double bar 5 mm	1
51279	trojhran 6,5 mm	1
51282	trojhran 8 mm	1
51263	čtyřhran 6 mm, vnější	1
63763	čtyřhran 7 mm, vnější	1
63765	drážka pro šroubovák	1



63760

63773

válcové vložky

obj. číslo	popis	balení
63770	klíč 405 E	1
63771	klíč 421 E	1
63772	klíč 455 E	1
63773	klíč 1242 E	1
63774	klíč 2131 E	1
63775	klíč 2132 A	1
63776	klíč 2433 A	1
63777	klíč 3113 A	1
63778	klíč 3432 E	1
63779	klíč EDF 1400	1

Upozornění: V objednávce uveďte před každé objednáací číslo S.

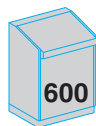
konzoly



vnější rozměry			konzoly	
v	š	h	ocel RAL 7032	nerez
483	400	200	19323	19423
		300	19333	19433
600	400	200	19325	19425
		300	19335	19435

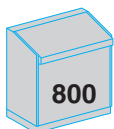
šířka pultu

příklady možných kombinací pultů a konzol



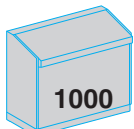
19305

konzola	19323/19333	19325/19335
krycí panel	19340	-



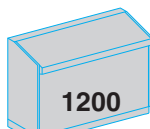
19306

konzola	19323/19333	2x19323/19333	19325/19335
krycí panel	19342	-	19340



19307

konzola	19323/19333	19325/19335	19325/19335	19323+19325/19333+19335
krycí panel	19344	19342	2x19340	-



19308

konzola	19323/19333	19325/19335	19325/19335	2x19325/19335	19323+19325/19333+19335
krycí panel	19346	19344	2x19340+19342	-	19340

technické charakteristiky

- Materiál: ohýbaný svařovaný plech o síle 1,5 mm.
- Barva: prášková epoxy/polyester, odstín RAL 7032.
- Stupeň krytí: IP55, mechanická odolnost IK10.
- Dveře s možností otočení (pravé/levé), úhel otevření 120°, zámek double bar 5 mm.
- Horní deska je doplněná pneumatickou aretací s úhlem otevření 75°.
- Součástí dodávky je dvojité kabelové dno.
- Na všech odnímatelných částech, kostře a dveřích jsou navařeny zemnicí šrouby M8 x 18.
- Volitelné sokly 100 a 200 mm vysoké.
- Dvě provedení pultu bez konzoly: s pevným zadním panelem (svařovaný) a s odnímatelným panelem (šroubovaný).
- Pult s konzolou je opatřen zadními dveřmi s třibodovým rozvorovým zámkem.
- Konzola je doplněná mechanickou aretací s úhlem otevření 75°.

krycí panely

Pulty jsou standardně dodávány s horním krycím panelem po celé délce pultu. Při montáži konzoly na pult je nutné provést zakrytí zbývajících prostorů krycím panelem.

obj. číslo	délka krycího panelu	balení
19340	200	1
19342	400	1
19344	600	1
19346	800	1

obj. číslo	délka krycího panelu	balení
19440	200	1
19442	400	1
19444	600	1
19446	800	1

Upozornění: V objednávce uveďte před každé objednáčím číslem S.

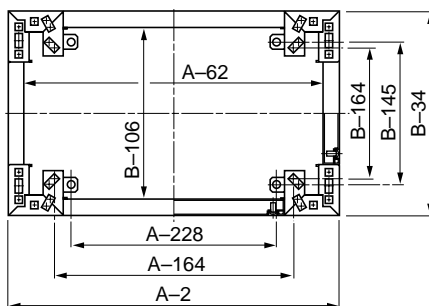
ovládací pulty IP55

sokly

- Materiál: ohýbaný a svařovaný plech o síle 2,5 mm.
- Dvě výšky v ocelové verzi: 100 a 200 mm.
- Nerezový sokl vysoký 100 mm.
- Barva: prášková epoxy/polyester, odstín RAL 7011.
- Stupeň krytí: IP30.
- Mechanická odolnost: IK10.
- Nosnost: 650 kg.



rozměry



sokl	pult	
	šířka A	hloubka B
vnitřní průchodnost	- 62	- 106
montáž k pultu	- 164	- 164
montáž k podlaze	- 228	- 145

kolečka

- Sada 4 koleček.
- Přímá montáž na sokly.
- Barva: RAL 7011.
- Nosnost: 25 kg na kolečko.



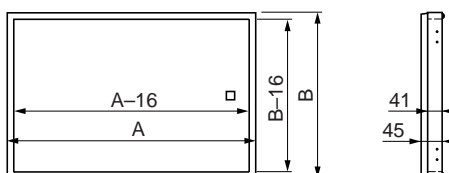
průhledné okno IP54

- Slouží k zakrytí ovládacích prvků.
- Umožňuje pohled na měřicí a signální přístroje.
- Konstrukce: hliníkový rám s tvrzeným sklem.
- Dodávají se se zámkem na klíč 1242 E.
- Součástí dodávky je montážní šablona.



průhledné akrylové dveře IP55

- Kouřové akrylové okno pro montáž na přední panel.
- Dodávají se se zámkem na klíč 1242 E.
- Součástí dodávky je montážní šablona.



ocel

obj. číslo	výška	pro pulty		balení
		šířka	hloubka	
69064	69264	600	400	1
69065	69265	600	500	1
69084	69284	800	400	1
69085	69285	800	500	1
69086	69286	800	600	1
69104	69304	1000	400	1
69105	69305	1000	500	1
69106	69306	1000	600	1
69124	69324	1200	400	1
69125	69325	1200	500	1
69126	69326	1200	600	1
69164	69364	1600	400	1
69166	69366	1600	600	1

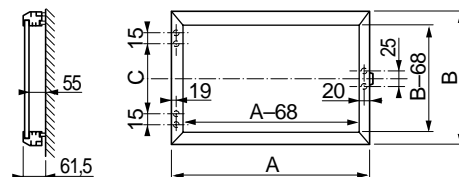
nerez

obj. číslo	pro pulty		balení
	šířka	hloubka	
69334	600	500	1
69335	800	500	1
69336	1000	500	1
69337	1200	500	1

obj. číslo	balení
11501	1

obj. číslo	průhledné sklo			balení
	A	B	C	
17644	400	400	220	1
17645	500	400	220	1
17646	600	400	220	1
17647	800	400	220	1
17655	500	500	320	1
17657	600	500	320	1
17658	800	500	320	1
17666	600	600	320	1

rozměry



obj. číslo	akrylové dveře			balení
	A	B	prof.	
17627	200	400	45	1
17630	400	400	45	1
17633	500	400	45	1
17636	600	400	45	1
17639	800	400	45	1
17628	200	500	45	1
17631	400	500	45	1
17634	500	500	45	1
17637	600	500	45	1
17640	800	500	45	1
17629	200	600	45	1
17632	400	600	45	1
17635	500	600	45	1
17638	600	600	45	1
17641	800	600	45	1

Upozornění: V objednávce uveďte před každé objednáací číslo S.

plný montážní panel

- Materiál: pozinkovaný plech o síle 2,5 mm.



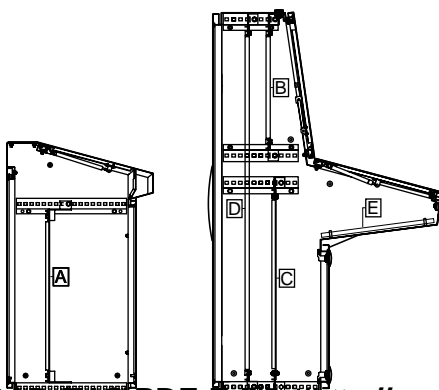
upevnění montážního panelu

pult bez konzoly s odnímatelnou zadní stěnou

- Přímá montáž na perforovaný rám pultu v nastavitelných krocích 25 mm.

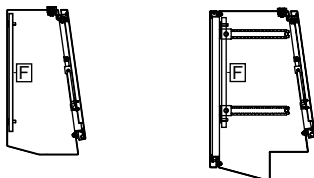
pult bez konzoly s pevnou zadní stěnou

- Přímá montáž na dno pultu.
- Pro volitelnou hloubku montáže je nutné přiobjednat sadu 4 držáků **64600** a sadu 4 vodičích lišt **64597**.



Možnosti umístění montážních panelů v pultu (A, B, C, D, E)

- Možná montáž jednoho panelu v celé výšce pultu (D).
- Pro montáž panelů C a D (viz tabulky) je nutné přiobjednat sadu 4 držáků **64600** a sadu 4 vodičích lišt **64597**.

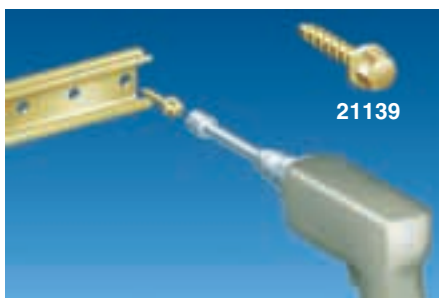


Umístění montážního panelu (F)

spojovací materiál

samořezné šrouby

- Slouží k přímé a rychlé montáži příslušenství na montážní panely.
- Šestihranná hlava, šroub M4,8 x 16 mm.
- Materiál: ocel.



pro pulty bez konzoly (A)

šířka pultu	obj. číslo panelu	rozměry panelu šířka	výška	užit. plocha (dm ²)	balení
600	19238	450	650	35	1
800	19239	650	650	49	1
1000	19240	850	650	63	1
1200	19241	1050	650	77	1

pro pulty s konzolou (B)

šířka pultu	obj. číslo panelu	rozměry panelu šířka	výška	užit. plocha (dm ²)	balení
800	19246	650	400	31	1
1000	19247	850	400	40	1
1200	19248	1050	400	49	1
1600	19249	1450	400	67	1

pro pulty s konzolou (C)

šířka pultu	obj. číslo panelu	rozměry panelu šířka	výška	užit. plocha (dm ²)	balení
800	19239	650	650	49	1
1000	19240	850	650	63	1
1200	19241	1050	650	77	1
1600	19254	1450	650	105	1

pro pulty s konzolou (D)

šířka pultu	obj. číslo panelu	rozměry panelu šířka	výška	užit. plocha (dm ²)	balení
800	63934	650	1250	90	1
1000	63935	850	1250	116	1
1200	63936	1050	1250	142	1

pro pulty s konzolou (E)

šířka pultu	obj. číslo panelu	rozměry panelu šířka	výška	užit. plocha (dm ²)	balení
800	19242	650	350	28	1
1000	19243	850	350	36	1
1200	19244	1050	350	44	1
1600	19245	1450	350	60	1

pro konzoly (F)

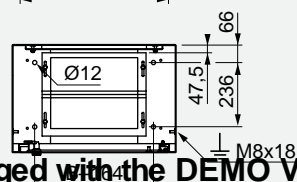
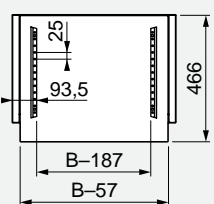
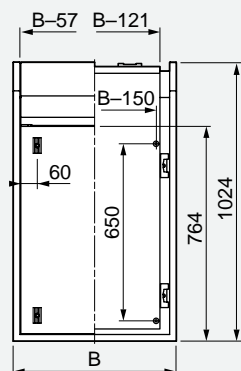
šířka pultu	obj. číslo panelu	rozměry panelu šířka	výška	užit. plocha (dm ²)	balení
400	55719	325	325	12,25	1
600	55726	525	325	19,25	1

obj. číslo	balení
21139	100

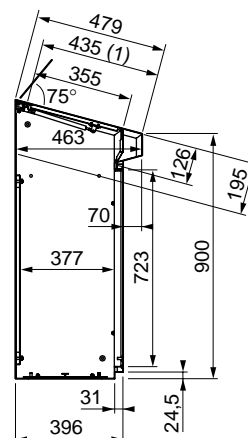
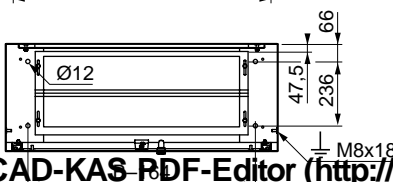
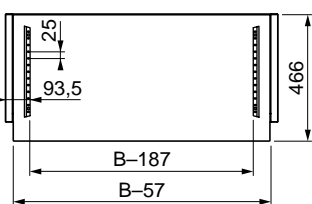
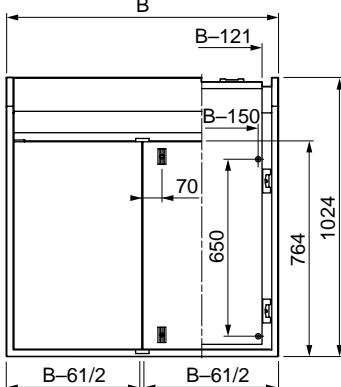
ovládací pulty IP55

ovládací pult bez konzoly s pevnou zadní stěnou

jednoduché dveře



dvoudílné dveře



Boční pohled

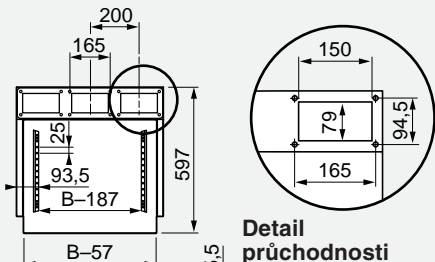
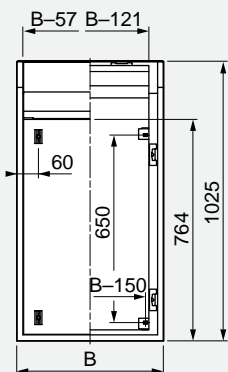
(1) Využitelná hloubka.

průchodnost kabelového dna (mm)
šířka maximální otevření

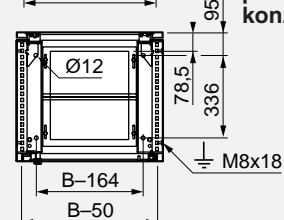
Changed with the DEMO VERSION of CAD-KAS PDF-Editor (<http://www.cadkas.com>).

ovládací pult bez konzoly s odnímatelnou zadní stěnou

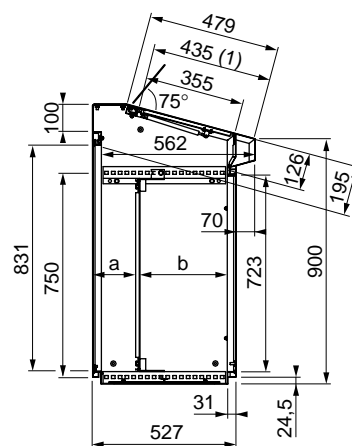
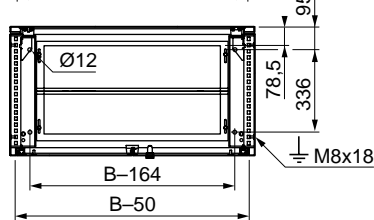
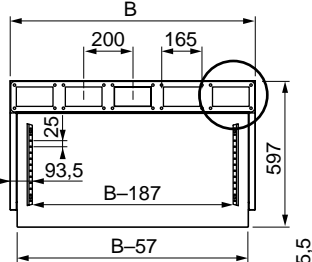
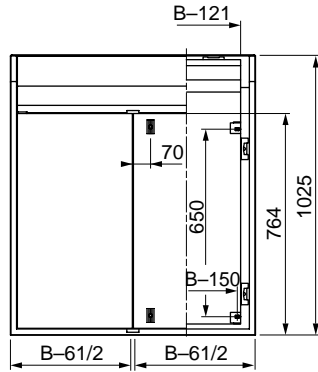
jednoduché dveře



Detail průchodnosti konzolou



dvoudílné dveře



Boční pohled

(1) Využitelná hloubka.

průchodnost kabelového dna (mm)
šířka maximální otevření

B – 280 56

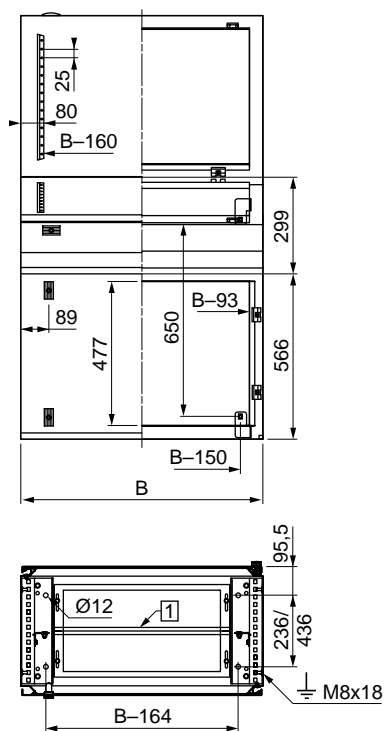
stavitelná hloubka mont. panelu (mm)

	min.	max.
a	45	395
b	126	476

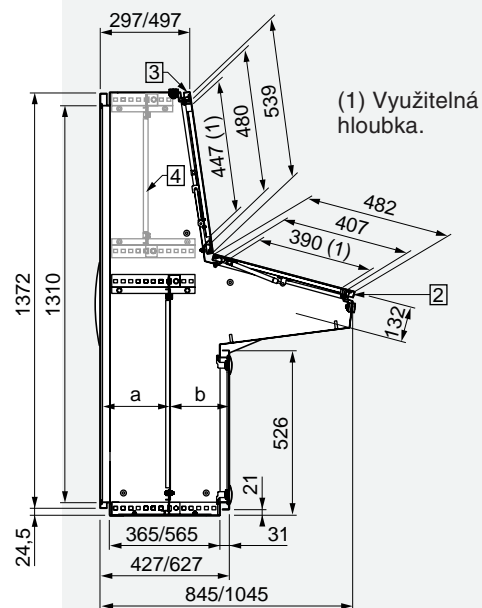
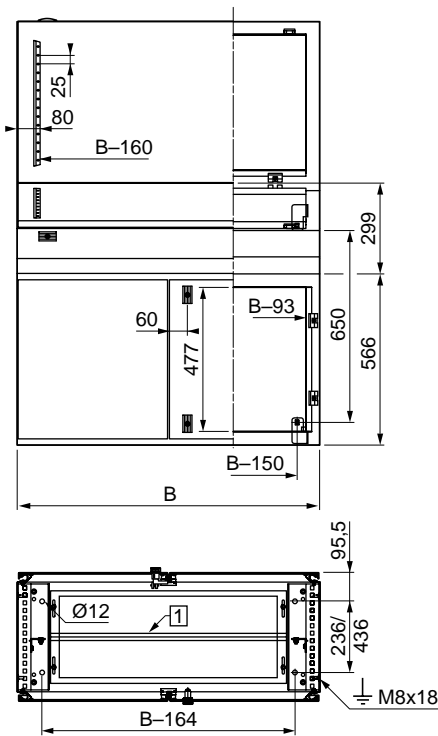
Upozornění: V objednávce uveďte před každé objednáč číslo S.

Changed with the DEMO VERSION of CAD-KAS PDF-Editor (<http://www.cadkas.com>).

ovládací pulty s konzolou jednoduché dveře



dvoudílné dveře



Boční pohled

průchodnost kabelového dna (mm)

šířka maximální otevření

B – 280 56

Changed with the DEMO VERSION of CAD-KAS PDF-Editor (<http://www.cadkas.com>).

klíč

- | | |
|---|--|
| 1 | kabelové dno, maximální otevření 56 mm |
| 2 | maximální úhel otevření desky 75° |
| 3 | maximální úhel otevření konzoly 75° |
| 4 | montážní panel v konzole |

stavitelná hloubka mont. panelu (mm)

	min.	max.
a (2)	53	278/478 (3)
b (2)	143	368/568 (3)

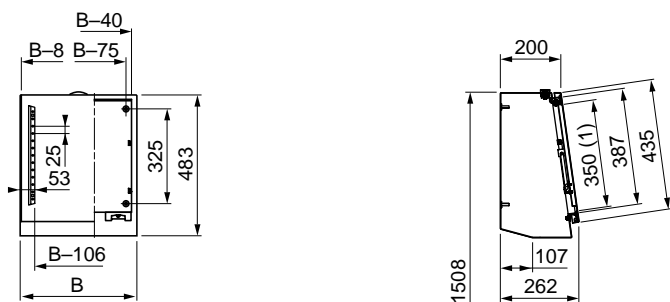
(2) Pro pulty s dvoudílnými dveřmi:

– a + 25 mm;

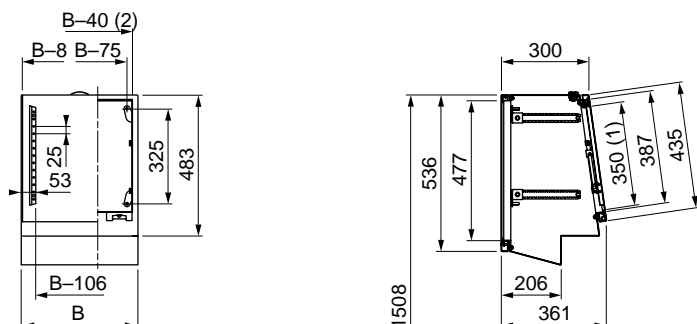
– b – 25 mm.

(3) V závislosti na hloubce desky.

konzoly hloubky 200 mm



konzoly hloubky 300 mm



(1) Využitelná výška.

(2) Stejné rozměry pro zadní stěnu.

Upozornění: V objednávce uveďte před každé objednací číslo S.